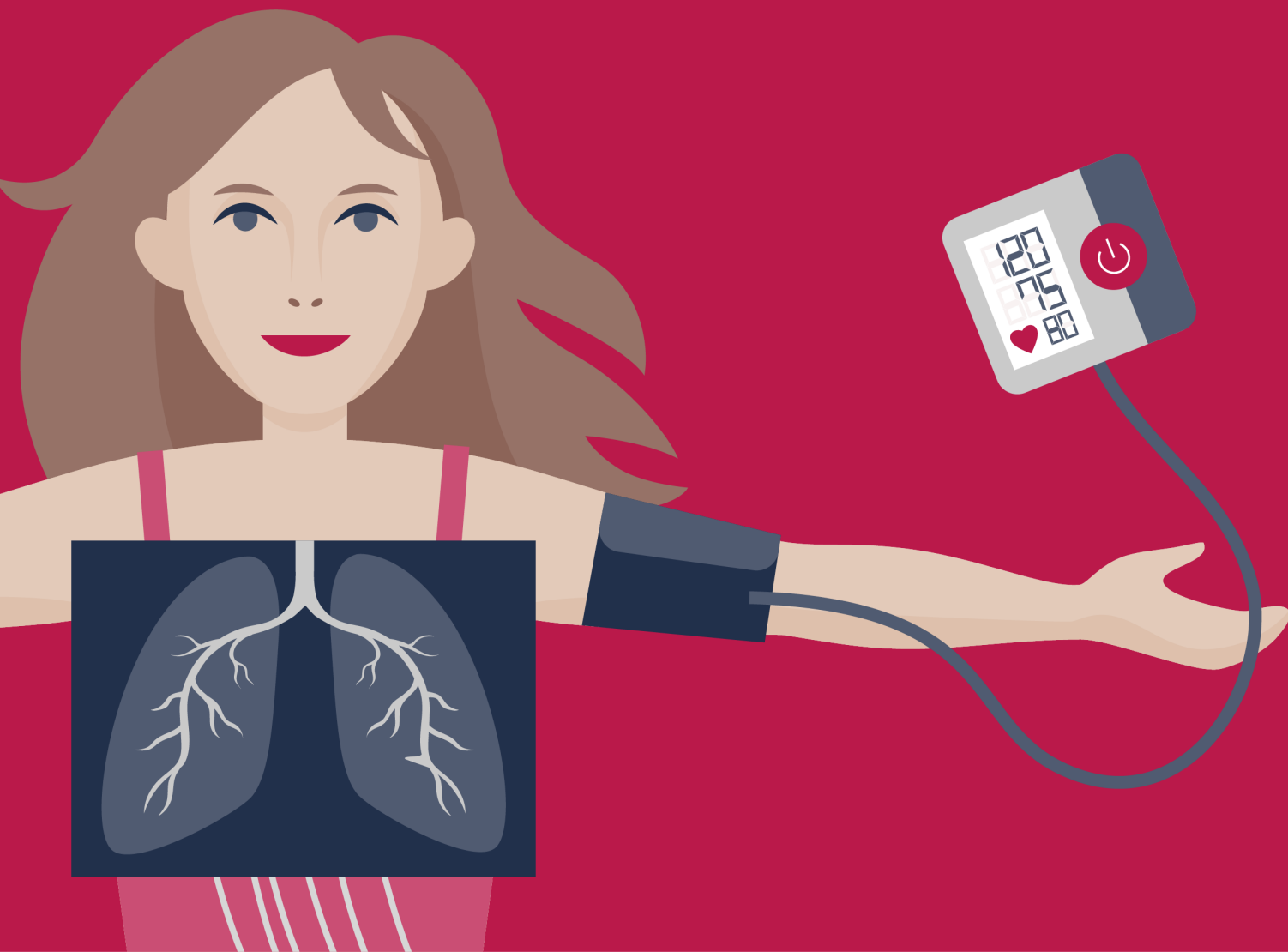
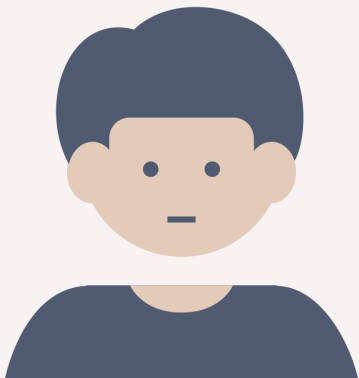


ЧТО ВХОДИТ В ДИСПАНСЕРИЗАЦИЮ



Диспансеризация проходит



18–39 лет

1 раз в 3 года



Старше 40 лет и некоторые
категории граждан

Ежегодно

1 этап

- Профилактический медицинский осмотр (ПМО)
- Скрининг на выявление онкологических заболеваний и лабораторная диагностика (общий анализ крови, мочи)
- Прием терапевта и краткое профилактическое консультирование

Профилактический медицинский осмотр включает



Анкетирование

>18 лет – 1 раз в год

Осмотр акушером-гинекологом

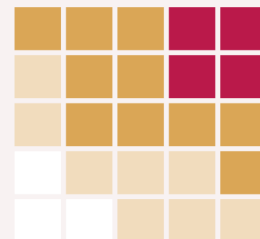
Женщин, 18–39 лет – 1 раз в год

Определение относительного сердечно-сосудистого риска

18–39 лет – 1 раз в год

И абсолютного сердечно-сосудистого

риска 40–64 лет – 1 раз в год

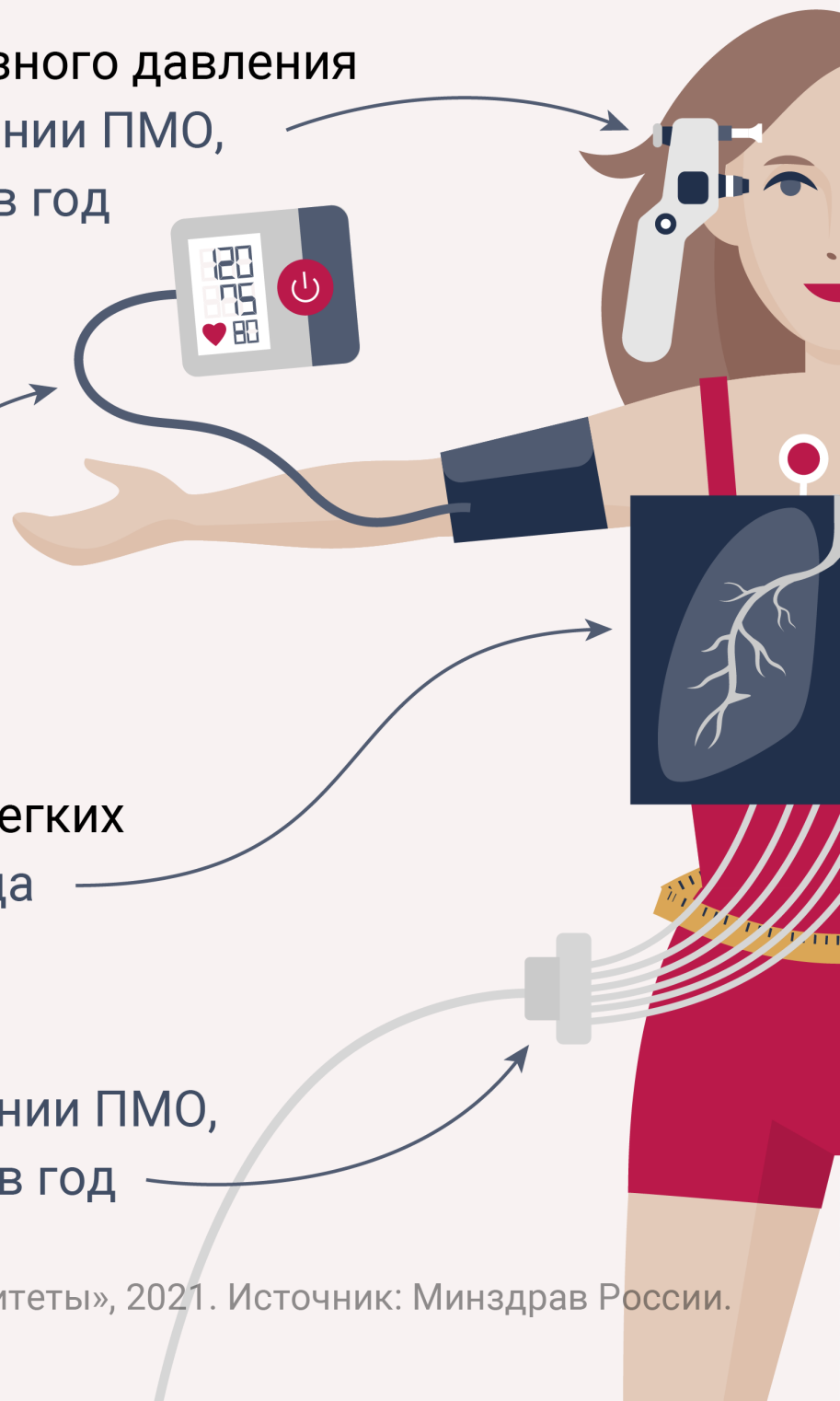


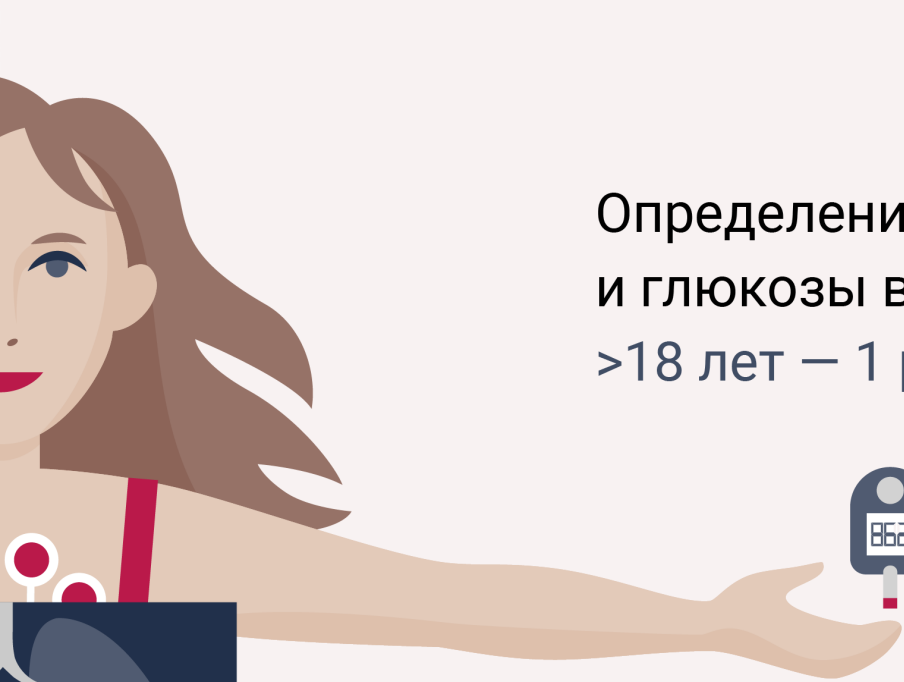
Измерение внутриглазного давления
При первом прохождении ПМО,
далее >40 лет – 1 раз в год

Измерение
артериального
давления
>18 лет – 1 раз в год


Флюорография
или рентгенография легких
>18 лет – 1 раз в 2 года

ЭКГ в покое
при первом прохождении ПМО,
далее >35 лет – 1 раз в год






Определение уровня холестерина
и глюкозы в крови
>18 лет – 1 раз в год



Расчет на основании
антропометрии: индекса массы
тела, окружности талии
>18 лет – 1 раз в год



Прием по результатам профилактического
медицинского осмотра, в том числе
осмотр на выявление локализаций
онкологических заболеваний

2 этап

- Проводится для дополнительного обследования и уточнения диагноза

Дополнение к диспансеризации после перенесенного COVID-19

1 этап



**Измерение сатурации крови
кислородом**



**Тест шестиминутной ходьбы
(выявляет пациентов с сердечной
недостаточностью)**



**Спирометрия
(оценка функции внешнего дыхания)**

2 этап



**Компьютерная
томография**

Если сатурация ниже 94



**Эхокардиографическое
исследование (ЭКГ)**

Если тест шестиминутной ходьбы пройден
с меньшей дистанцией, чем норма
или если сатурация ниже 94



**При склонности к тромбообразованию
(определяется при анализе крови
на первом этапе общей диспансеризации)
проводят дуплексное исследование вен
нижних конечностей**



**Для прохождения
диспансеризации
необходимо обратиться
в медицинскую организацию
по месту жительства
с паспортом и полисом ОМС**

Что входит в диспансеризацию

Диспансеризация проходит



18–39 лет
1 раз в 3 года



Старше 40 лет и некоторые
категории граждан
Ежегодно

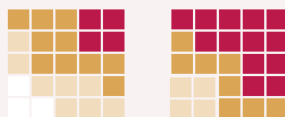
1 этап

Профилактический медицинский осмотр (ПМО)



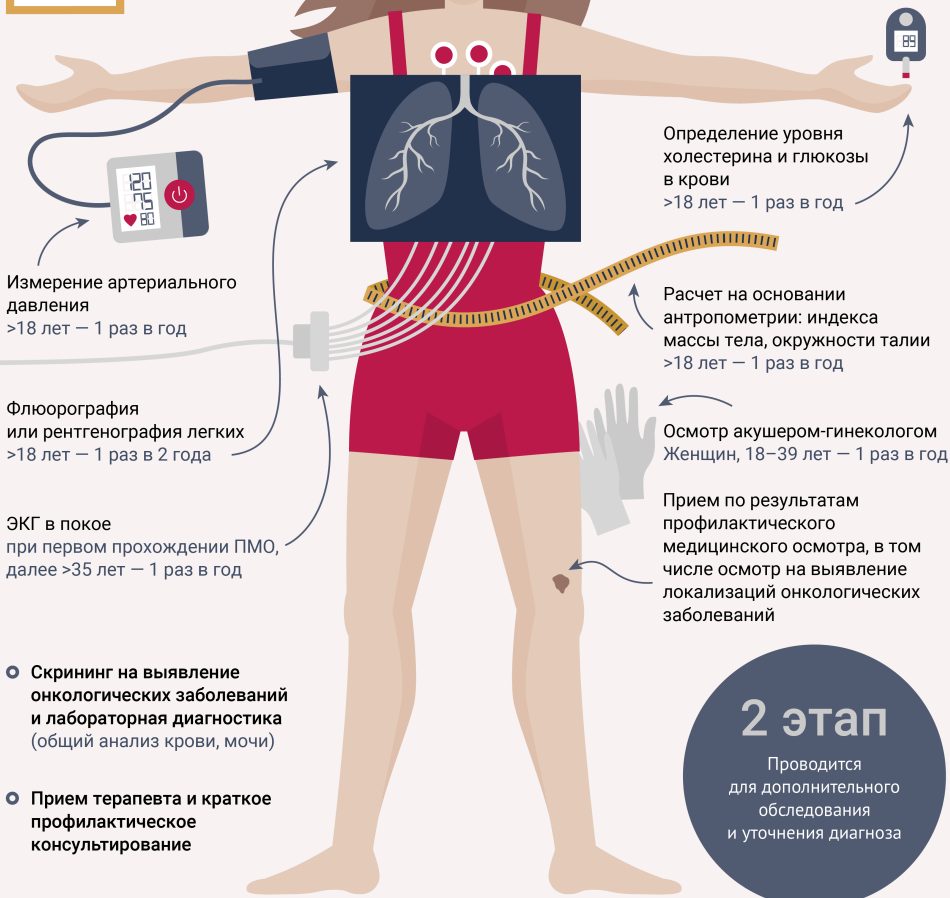
Анкетирование
>18 лет –
1 раз в год

Измерение внутриглазного
давления
При первом прохождении ПМО,
далее >40 лет – 1 раз в год



Определение относительного
сердечно-сосудистого риска
18–39 лет – 1 раз в год

И абсолютного
сердечно-сосудистого риска
40–64 лет – 1 раз в год



Измерение артериального
давления
>18 лет – 1 раз в год

Флюорография
или рентгенография легких
>18 лет – 1 раз в 2 года

ЭКГ в покое
при первом прохождении ПМО,
далее >35 лет – 1 раз в год

Определение уровня
холестерина и глюкозы
в крови
>18 лет – 1 раз в год

Расчет на основании
антропометрии: индекса
массы тела, окружности талии
>18 лет – 1 раз в год

Осмотр акушером-гинекологом
Женщин, 18–39 лет – 1 раз в год

Прием по результатам
профилактического
медицинского осмотра, в том
числе осмотр на выявление
локализаций онкологических
заболеваний

Скрининг на выявление онкологических заболеваний и лабораторная диагностика (общий анализ крови, мочи)

Прием терапевта и краткое профилактическое консультирование

2 этап

Проводится
для дополнительного
обследования
и уточнения диагноза

Дополнение к диспансеризации после перенесенного COVID-19

1 этап



Измерение сатурации
крови кислородом



Тест шестиминутной
ходьбы (выявляет
пациентов с сердечной
недостаточностью)



Спирометрия
(оценка функции
внешнего дыхания)

Если сатурация
ниже 94

Если тест шестиминутной
ходьбы пройден
с меньшей дистанцией,
чем норма

2 этап



Проводят
компьютерную
томографию



Проводят
эхокардиографическое
исследование (ЭКГ)



При склонности
к тромбообразованию
(определяется
при анализе крови
на первом этапе общей
диспансеризации)
проводят дуплексное
исследование вен
нижних конечностей



Для прохождения диспансеризации необходимо обратиться в медицинскую организацию по месту жительства с паспортом и полисом ОМС

